

***Dieci***



***ICARUS DYNAMIC***

***40.14 | 45.17 | 60.18***



***dieci.com***

## PERFORMANS

Araç modeli	ICARUS 40.14 DYNAMIC - GD	ICARUS 45.17 DYNAMIC - GD	ICARUS 60.18 DYNAMIC - GD
Maksimum kapasite	4000 kg (8818 lb)	4500 kg (9921 lb)	6000 kg (13228 lb)
Maksimum kaldırma yüksekliği	13.4 m (44.0 ft)	16.4 m (53.8 ft)	17.8 m (58.4 ft)
Maksimum yatay uzatma	9.5 m (31.2 ft)	12.5 m (41.0 ft)	13.9 m (45.6 ft)
Çatal dönme açısı	130°	130°	133°
Çekiş kuvveti	9800 daN (22031 lbf)	9800 daN (22031 lbf)	5700 daN (12814 lbf)
Çekme kuvveti	8560 daN (19244 lbf)	8560 daN (19244 lbf)	9760 daN (21941 lbf)
Maksimum tırmanış açısı	40%	50%	40%
Yüksüz kütle	12100 kg (26676 lb)	13000 kg (28660 lb)	14750 kg (32518 lb)
Maksimum hız (izin verilen maksimum çapa sahip tekerlekler için geçerlidir)	38 km/h (23.6 mph)	38 km/h (23.6 mph)	30 km/h (18.6 mph)

## BOM

Araç modeli	ICARUS 40.14 DYNAMIC - GD	ICARUS 45.17 DYNAMIC - GD	ICARUS 60.18 DYNAMIC - GD
Kaldırma	12.3 s	14.1 s	13.3 s
İndirme	8.4 s	10.2 s	9.3 s
Uzatma	21.4 s	21.4 s	19 s
Geri çekiş	15.6 s	14.1 s	12.8 s
Öne doğru döndürme	3.3 s	3.3 s	3.3 s
Geriye doğru döndürme	2.1 s	2.1 s	2.1 s

## MOTOR

Araç modeli	ICARUS 40.14 DYNAMIC - GD	ICARUS 45.17 DYNAMIC - GD	ICARUS 60.18 DYNAMIC - GD
Marka	Kubota	Kubota	Kubota
Nominal güç	85.1 kW (114 HP)	85.1 kW (114 HP)	85.1 kW (114 HP)
@dev/dk	2600 @dev/dk	2600 @dev/dk	2600 @dev/dk
Pik güç	85 kW (114 HP)	85 kW (114 HP)	85 kW (114 HP)
@dev/dk	2600 @dev/dk	2600 @dev/dk	2600 @dev/dk
Çalışma şekli	4-zamanlı	4-zamanlı	4-zamanlı
Enjeksiyon	Elektronik, Common Rail	Elektronik, Common Rail	Elektronik, Common Rail
Silindir sayısı ve düzeni	4, Dikey hizada	4, Dikey hizada	4, Dikey hizada
Motor hacmi	3769 cm <sup>3</sup> (230 in <sup>3</sup> )	3769 cm <sup>3</sup> (230 in <sup>3</sup> )	3769 cm <sup>3</sup> (230 in <sup>3</sup> )
Tüketim	215 g/kWh (353.68 lb/Hp h)	215 g/kWh (353.68 lb/Hp h)	215 g/kWh (353.68 lb/Hp h)
@dev/dk	2600 @dev/dk	2600 @dev/dk	2600 @dev/dk
Emisyon standardı	Stage V	Stage V	Stage V
Egzoz gazı arıtımı	DOC+DPF+SCR	DOC+DPF+SCR	DOC+DPF+SCR
Soğutma sistemi	Sıvı	Sıvı	Sıvı
Hava girişi	Turboşarjlı son soğutucu	Turboşarjlı son soğutucu	Turboşarjlı son soğutucu

## DİFERANSİYEL AKSLAR

Araç modeli	ICARUS 40.14 DYNAMIC - GD	ICARUS 45.17 DYNAMIC - GD	ICARUS 60.18 DYNAMIC - GD
Aks tipi	4 planet redüktörlü dişli ile 2 yönlendirmeli	4 planet redüktörlü dişli ile 2 yönlendirmeli	4 planet redüktörlü dişli ile 2 yönlendirmeli
Direksiyon tipi	4 tekerlek / yengeç / 2 tekerlek	4 tekerlek / yengeç / 2 tekerlek	4 tekerlek / yengeç / 2 tekerlek
Ön aks	Kabinde kumandalı çapraz tesviye cihazı ile	Kabinde kumandalı çapraz tesviye cihazı ile	Kabinde kumandalı çapraz tesviye cihazı ile
Arka aks	Salınımlı	Salınımlı	Otomatik kilit ile salınımlı
Servis freni	Çift hidrolik sistemli ön ve arka aksta hidrolik servo frenli yağ banyosu	Çift hidrolik sistemli ön ve arka aksta hidrolik servo frenli yağ banyosu	Çift hidrolik sistemli ön ve arka aksta hidrolik servo frenli yağ banyosu
Park freni	Elektrik kontrollü negatif park freni	Elektrik kontrollü negatif park freni	Elektrik kontrollü negatif park freni

## HİDROLİK SİSTEM

Araç modeli	ICARUS 40.14 DYNAMIC - GD	ICARUS 45.17 DYNAMIC - GD	ICARUS 60.18 DYNAMIC - GD
Hidrolik pompa tipi	Hidrolik direksiyon ve hareketler için çift dişli pompa	Hidrolik direksiyon ve hareketler için çift dişli pompa	Hidrolik direksiyon ve hareketler için çift dişli pompa
Hidrolik pompa kapasitesi	140 l/min (37.0 gal/min)	140 l/min (37.0 gal/min)	140 l/min (37.0 gal/min)
Maks. çalışma basıncı	25 MPa (3626 psi)	25 MPa (3626 psi)	27 MPa (3916 psi)
Distribütör kontrolü	Oransal 4'ü 1 arada elektrikli ve FNR'li Joystick	Oransal 4'ü 1 arada elektrikli ve FNR'li Joystick	Oransal 4'ü 1 arada elektrikli ve FNR'li Joystick

## YAKIT İKMALİ

Araç modeli	ICARUS 40.14 DYNAMIC - GD	ICARUS 45.17 DYNAMIC - GD	ICARUS 60.18 DYNAMIC - GD
Hidrolik sistem (toplam)	174 l (45.97 gal)	174 l (45.97 gal)	190 l (50.19 gal)
Yakıt deposu	120 l (31.70 gal)	120 l (31.70 gal)	120 l (31.70 gal)
AdBlue deposu	20 l (5.28 gal)	20 l (5.28 gal)	20 l (5.28 gal)

## ŞANZİMAN

Araç modeli	ICARUS 40.14 DYNAMIC - GD	ICARUS 45.17 DYNAMIC - GD	ICARUS 60.18 DYNAMIC - GD
Şanzıman tipi	Hareket halinde vites değiştirme ve ECO fonksiyonu ile elektronik kumandalı hidrostatik Shift on Fly	Hareket halinde vites değiştirme ve ECO fonksiyonu ile elektronik kumandalı hidrostatik Shift on Fly	Hareket halinde vites değiştirme ve ECO fonksiyonu ile elektronik kumandalı hidrostatik Shift on Fly
Geri	Araç hareket halindeyken çalıştırılan elektronik kumanda	Araç hareket halindeyken çalıştırılan elektronik kumanda	Araç hareket halindeyken çalıştırılan elektronik kumanda
Inching pedali	Kontrollü ileri hareket için elektronik pedal	Kontrollü ileri hareket için elektronik pedal	Kontrollü ileri hareket için elektronik pedal

## ÇEKME KAPASİTESİ

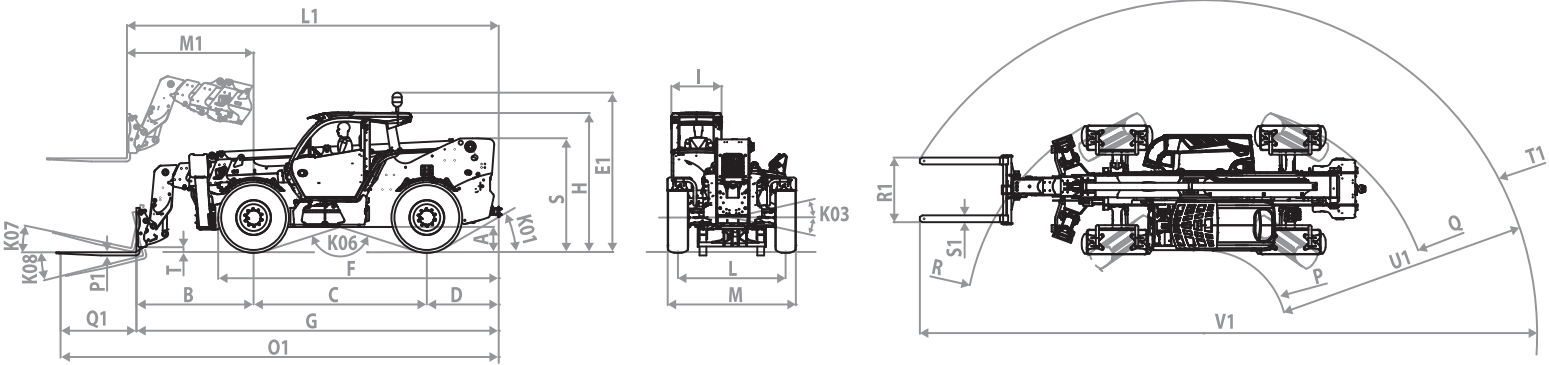
Araç modeli	ICARUS 40.14 DYNAMIC - GD	ICARUS 45.17 DYNAMIC - GD	ICARUS 60.18 DYNAMIC - GD
Frensiz treyler	3000 kg (6614 lb)	-	-
Atalet freni	6000 kg (13228 lb)	-	-

## LASTİKLER

Araç modeli	ICARUS 40.14 DYNAMIC - GD	ICARUS 45.17 DYNAMIC - GD	ICARUS 60.18 DYNAMIC - GD
Standart lastikler	400/70-24	400/70-24	440/80-24"

## BOYUTLAR

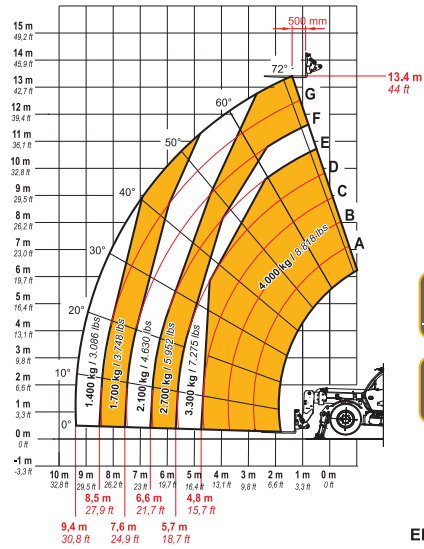
Araç modeli	ICARUS 40.14 DYNAMIC - GD	ICARUS 45.17 DYNAMIC - GD	ICARUS 60.18 DYNAMIC - GD
A	390 mm (15.4 in)	390 mm (15.4 in)	460 mm (18.1 in)
B	1900 mm (74.8 in)	1960 mm (77.2 in)	2230 mm (87.8 in)
C	3050 mm (120.1 in)	3050 mm (120.1 in)	3300 mm (129.9 in)
D	1255 mm (49.4 in)	1255 mm (49.4 in)	1370 mm (53.9 in)
E1	2805 mm (110.4 in)	2805 mm (110.4 in)	2935 mm (115.6 in)
F	4890 mm (192.5 in)	4890 mm (192.5 in)	5350 mm (210.6 in)
G	6200 mm (244.1 in)	6260 mm (246.5 in)	6900 mm (271.7 in)
H	2530 mm (99.6 in)	2530 mm (99.6 in)	2670 mm (105.1 in)
I	960 mm (37.8 in)	960 mm (37.8 in)	960 mm (37.8 in)
K01	32°	32°	30°
K03	10°	10°	10°
K06	147°	147°	145°
K07	14°	14°	14°
K08	120°	120°	120°
L	1970 mm (77.6 in)	1970 mm (77.6 in)	2050 mm (80.7 in)
L1	6340 mm (249.6 in)	6455 mm (254.1 in)	7095 mm (279.3 in)
M	2390 mm (94.1 in)	2390 mm (94.1 in)	2440 mm (96.1 in)
M1	2030 mm (79.9 in)	2030 mm (79.9 in)	2420 mm (95.3 in)
O1	7400 mm (291.3 in)	7465 mm (293.9 in)	8100 mm (318.9 in)
P	1405 mm (55.3 in)	1405 mm (55.3 in)	1250 mm (49.2 in)
P1	50 mm (2.0 in)	50 mm (2.0 in)	60 mm (2.4 in)
Q	4140 mm (163.0 in)	4140 mm (163.0 in)	3970 mm (156.3 in)
Q1	1200 mm (47.2 in)	1200 mm (47.2 in)	1525 mm (60.0 in)
R	4140 mm (163.0 in)	4140 mm (163.0 in)	4160 mm (163.8 in)
R1	1220 mm (48.0 in)	1220 mm (48.0 in)	1230 mm (48.4 in)
S	1800 mm (70.9 in)	1800 mm (70.9 in)	2152 mm (84.7 in)
S1	120 mm (4.7 in)	120 mm (4.7 in)	130 mm (5.1 in)
T	155 mm (6.1 in)	98 mm (3.9 in)	80 mm (3.1 in)
T1	5635 mm (221.9 in)	5675 mm (223.4 in)	5834 mm (229.7 in)
U1	4230 mm (166.5 in)	4275 mm (168.3 in)	4767 mm (187.7 in)
V1	10260 mm (403.9 in)	10360 mm (407.9 in)	10965 mm (431.7 in)



**MAX**  
4000 kg / 8818 lb



DOC10001080



EN1459-B

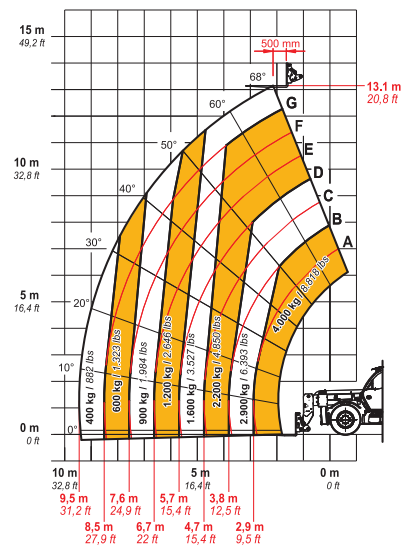


40.14

**MAX**  
4000 kg / 8818 lb



DOC10001079



EN1459-B

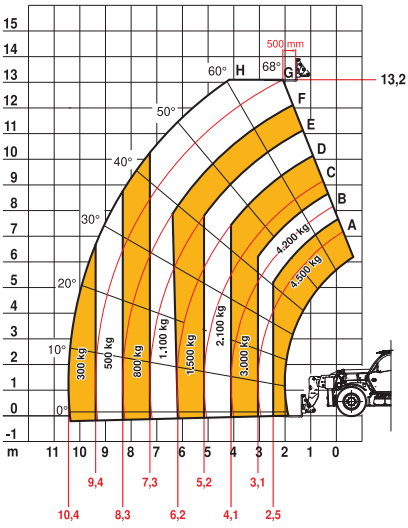


40.14

**MAX**  
4500 kg



DOC10001727



EN1459-B

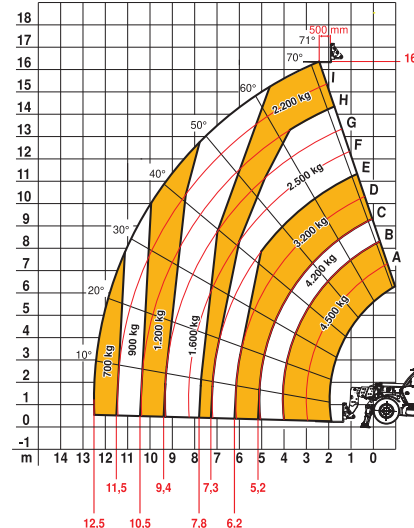


45.17

**MAX**  
4500 kg



DOC10001728



EN1459-B

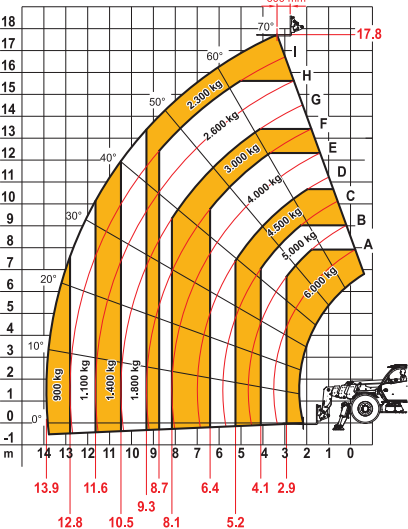


45.17

**MAX**  
6000 kg



DOC10001807



EN1459-B

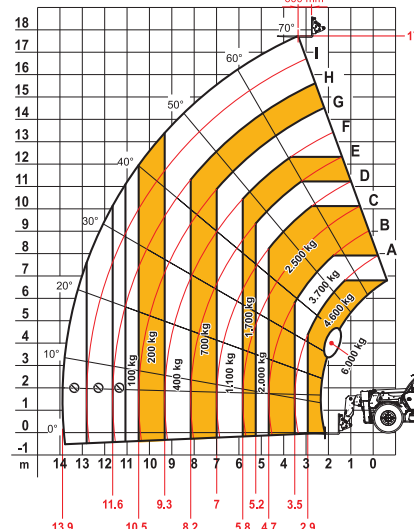


60.18

**MAX**  
6000 kg



DOC10001806



EN1459-B



60.18

MÜŞTERİ İLETİŞİM HATTI  
0850 480 1 846  
www.dieci.com.tr  
iletisim@marubeni-tr.com  
WhatsApp hattı: 0530 918 0 846

**Marubeni**  
Dağıtım ve Servis

**DIECI**